

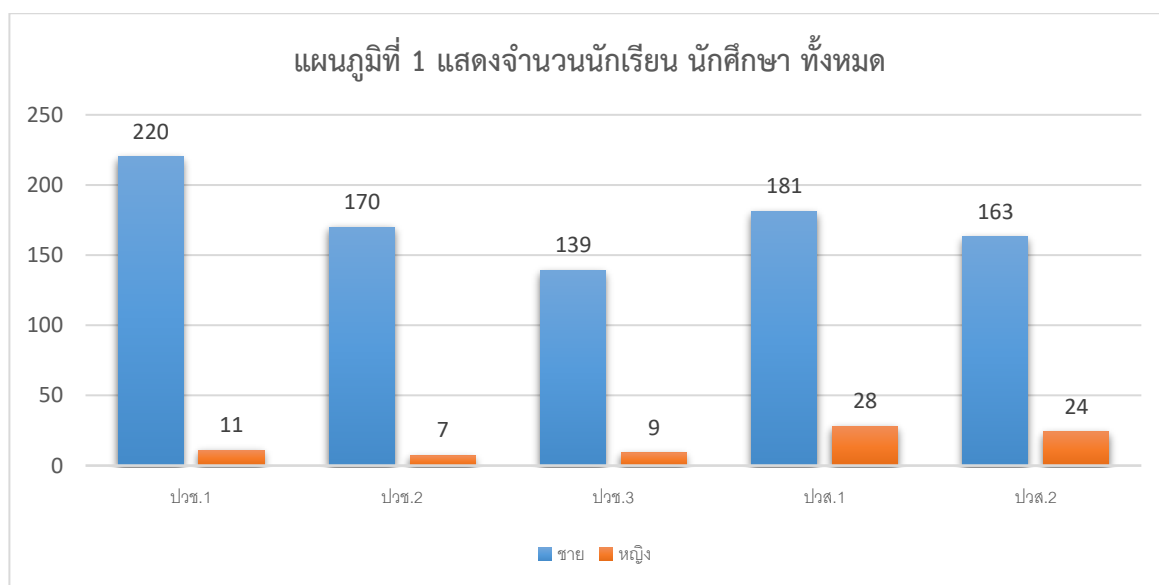
## ข้อมูลนักเรียน นักศึกษา

ในปีการศึกษา 2565 วิทยาลัยเทคนิคสงขลามีนักเรียน นักศึกษา ซึ่งประกอบด้วย นักเรียน ระดับชั้นประกาศนียบัตรวิชาชีพ (ปวช.) และนักศึกษาระดับชั้นประกาศนียบัตรวิชาชีพชั้นสูง (ปวส.) ดังนี้

ตารางที่ 1 แสดงจำนวนนักเรียน นักศึกษาทั้งหมด จำแนกตามชั้นเรียน

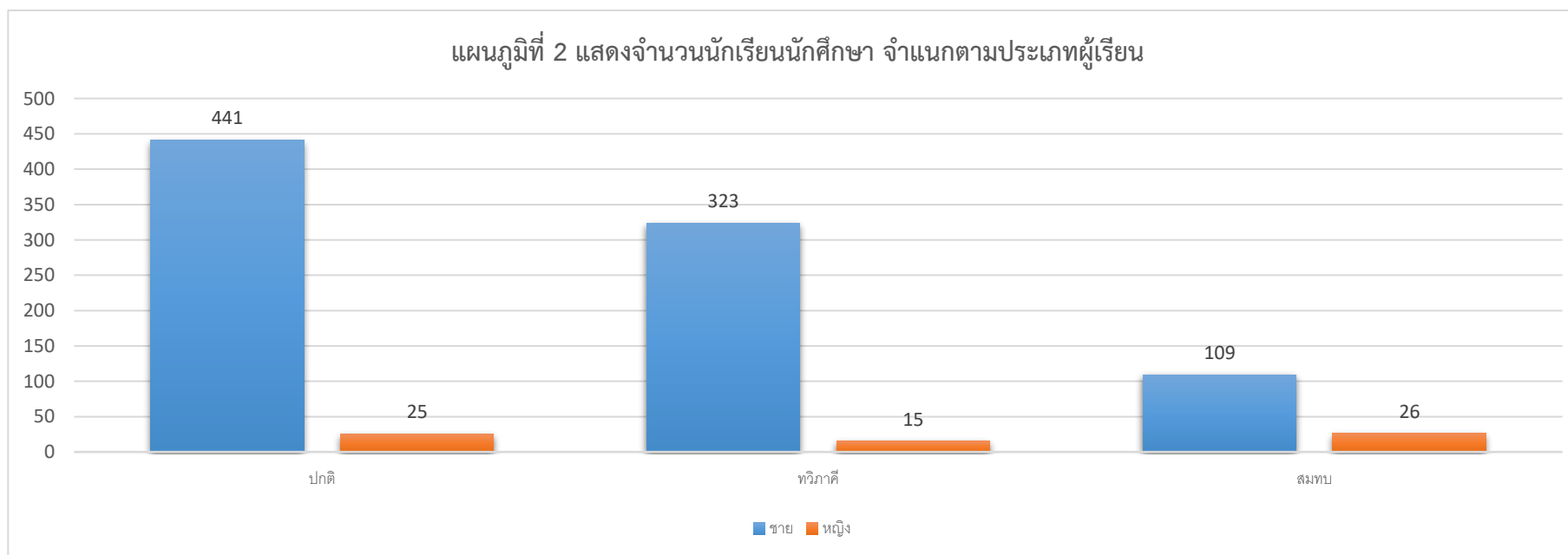
ลำดับ	ชั้นเรียน	จำนวนนักเรียนนักศึกษา		
		ชาย	หญิง	รวม
1	ปวช.1	220	11	231
2	ปวช.2	170	7	177
3	ปวช.3	139	9	148
4	ปวส.1	181	28	209
5	ปวส.2	163	24	187
รวมทั้งสิ้น		873	79	952

\* ข้อมูลจากระบบบริหารสถานศึกษา ศธ.02 ออนไลน์ ณ วันที่ 5 มกราคม 2567



ตารางที่ 2 แสดงจำนวนนักเรียนนักศึกษาทั้งหมด จำแนกตามประเภทผู้เรียน

ลำดับ	ประเภทผู้เรียน	ปวช.1			ปวช.2			ปวช.3			ปวส.1			ปวส.2			รวม
		ชาย	หญิง	รวม	ชาย	หญิง	รวม	ชาย	หญิง	รวม	ชาย	หญิง	รวม	ชาย	หญิง	รวม	
1	ปกติ	176	10	168	153	7	160	112	8	120	-	-	-	-	-	-	466
2	ทวิภาคี	44	1	45	17	-	17	27	1	28	116	5	121	119	8	127	338
3	สมทบ	-	-	-	-	-	-	-	-	-	65	23	88	44	16	60	148
รวมทั้งสิ้น		220	11	231	170	7	177	139	9	148	181	28	209	163	24	187	952



ตารางที่ 3 จำนวนนักเรียนนักศึกษาทั้งหมด จำแนกตามสาขางาน

ลำดับ	สาขางาน	ปวช.1			ปวช.2			ปวช.3			ปวส.1			ปวส.2			รวม
		ชาย	หญิง	รวม	ชาย	หญิง	รวม	ชาย	หญิง	รวม	ชาย	หญิง	รวม	ชาย	หญิง	รวม	
1	ยานยนต์	112	2	114	78	2	80	63	3	66							260
2	ตัวถังและสีรถยนต์	5	1	6	3		3	5		5							14
3	โครงสร้าง	19	1	20	16		16	14		14							50
4	ไฟฟ้ากำลัง	59	1	60	53	4	57	40	4	44							161
5	อิเล็กทรอนิกส์	25	6	31	16	1	17	15		15							63
6	เทคโนโลยีสารสนเทศ		-		4		4	2	2	4							8
7	เทคนิคยานยนต์										59	1	60	63		63	123
8	เทคนิคซ่อมตัวถังและสีรถยนต์										16	1	17	17		17	34
9	เทคโนโลยีงานเชื่อมโครงสร้างโลหะ										14		14	5		5	19
10	ไฟฟ้ากำลัง										58	2	60	53	8	61	121
11	อิเล็กทรอนิกส์อุตสาหกรรม										21	4	25	25	4	29	54
12	เมคคาทรอนิกส์และหุ่นยนต์										11		11				11
13	การบัญชี										2	20	22		12	12	34
รวมทั้งสิ้น		220	11	231	170	7	177	139	9	148	181	28	209	163	24	187	952

